



URZĄD MARSZAŁKOWSKI
WOJEWÓDZTWA POMORSKIEGO



Schemat prezentacji
dla organu prowadzącego
na 2. turę prezentacji Koncepcji

Gdańsk, 2 października 2015 r.



Należy dokonać analizy trendów demograficznych (w perspektywie do 2020 roku) właściwych dla obszaru, na jakim funkcjonuje dany organ prowadzący.

Przykładowe źródła danych:

1. opracowania GUS
2. opracowanie dr M. Szmytkowskiej pt.: „Potencjał społeczno-gospodarczy powiatów województwa pomorskiego w kontekście rozwoju kluczowych branż regionu”



Struktura kształcenia w szkołach ponadgimnazjalnych (A.6) oraz działania promocyjne (B.5c)

Należy określić obecną strukturę kształcenia w szkołach ponadgimnazjalnych, tj. procentowy udział uczniów w poszczególnych typach szkół oraz planowaną w perspektywie do 2020 roku strukturę tego kształcenia z uwzględnieniem działań zmierzających do osiągnięcia tej struktury, w tym działań, jakie organ prowadzący zamierza podjąć w zakresie promocji oferty szkolnictwa zawodowego.



Obecna (A.6) i planowana (B.4) w ramach przedsięwzięcia sieć szkół

1. Należy przedstawić w formie graficznej obecną sieć szkół i placówek prowadzących kształcenie zawodowe wraz z zawodami, w których prowadzone jest obecnie kształcenie.
2. Należy przedstawić w formie graficznej planowaną sieć szkół i placówek prowadzących kształcenie zawodowe z wyróżnieniem tych szkół i tych zawodów, które zostały wskazane do przedsięwzięcia.

Maksymalnie 2 slajdy



Obecna sieć szkół i placówek (A.6) – przykład

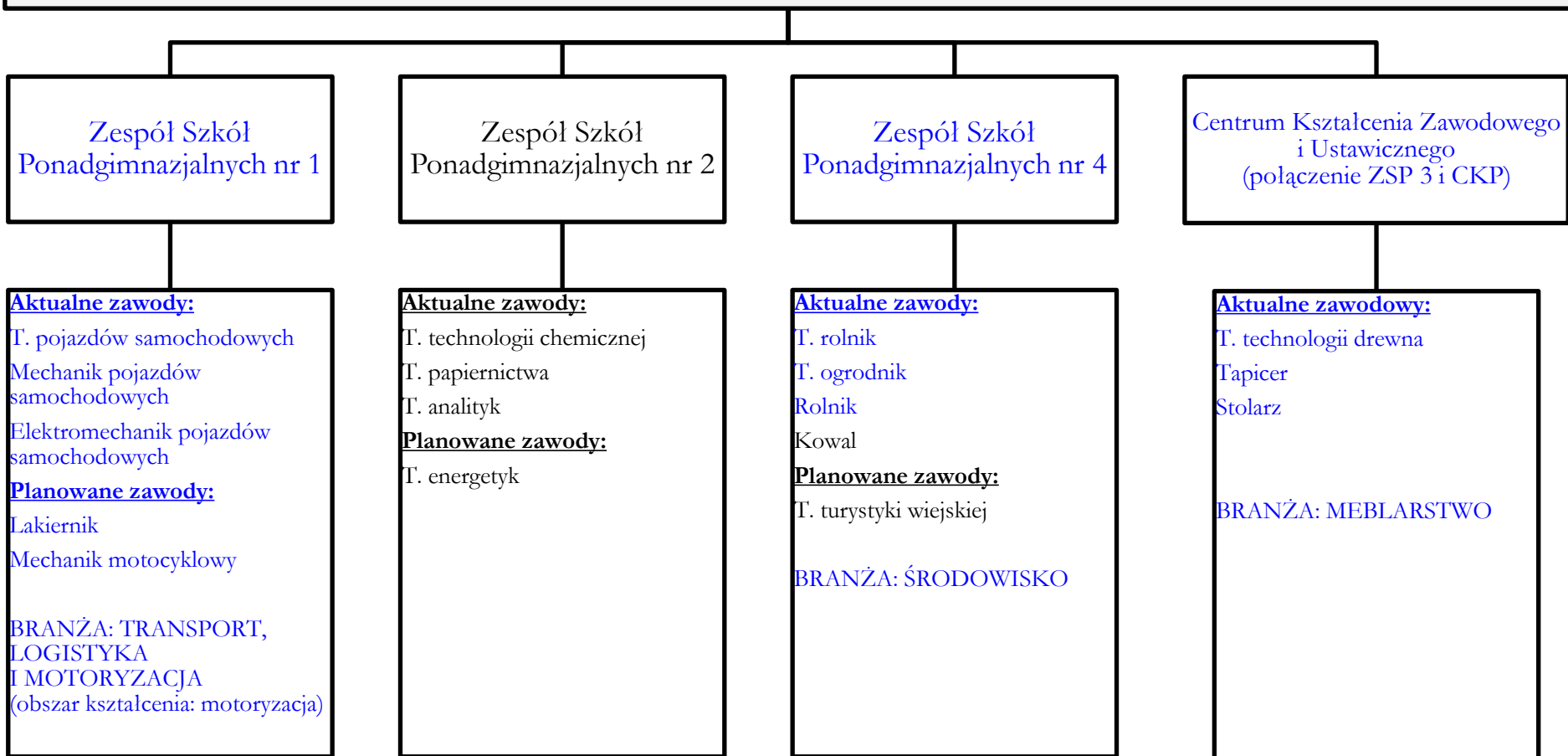
OBECNA SIEĆ SZKÓŁ ZAWODOWYCH I PLACÓWEK PROWADZĄCYCH KSZTAŁCENIE ZAWODOWE





Planowana sieć szkół i placówek (B.4) – przykład

PLANOWANA SIEĆ SZKÓŁ ZAWODOWYCH ZE WSKAZANIEM SZKÓŁ DO PRZEDSIĘWZIĘCIA W PERSPEKTYWIE DO 2020 ROKU



Niebieskim kolorem czcionki zaznaczono szkoły i zawody wskazane do przedsięwzięcia
Czarnym kolorem czcionki zaznaczono szkoły i zawody poza przedsięwzięciem



Uzasadnienie wskazanych do przedsięwzięcia branż

Należy uzasadnić wybór każdej ze wskazanej do przedsięwzięcia branży z uwzględnieniem następującego katalogu czynników:

1. Liczba pracodawców/przedsiębiorców – B.2
2. Liczba miejsc pracy – B.2
3. Dostępność komunikacyjna – B.5
4. Baza socjalna (np. internaty) i dydaktyczna (np. pracownie/wyposażenie) – B.5
5. Zatrudnialność absolwentów szkół – B.13
6. Zdawalność egzaminów zawodowych – B.14
7. Kadra dydaktyczna – B.17 i B.18
8. Rekrutacja uczniów w zawodach we wskazanych szkołach (rok szk. 2015/2016)

KAŻDA WSKAZANA BRANŻA – ODDZIELNY SLAJD



Współpraca ze szkołami wyższymi i innymi instytucjami zewnętrznymi w przedsięwzięciu (B.22)

Branża (szkoła)	Nazwa uczelni oraz formy współpracy ze szkołą	Nazwa instytucji rynku pracy/instytucji integracji i pomocy społecznej oraz formy współpracy ze szkołą	Nazwa innych instytucji/ podmiotów oraz formy współpracy ze szkołą
1	2	3	4

Każda branża – oddzielny wiersz



Należy przedstawić główne założenia systemu doradztwa edukacyjno-zawodowego w szerszym kontekście, tj. obejmującym m.in. budowę sieci współpracy i wymiany doświadczeń osób zajmujących się doradztwem edukacyjno-zawodowym na poziomie lokalnym (powiatowym), a także współpracę z instytucjami rynku pracy (w tym z PUP).



Należy przedstawić główne założenia systemowego badania losów absolwentów we wszystkich szkołach danego organu prowadzącego (należy wskazać główne założenia takiego systemu).



Planowana oferta kształcenia ustawicznego (B.8)

Branża (szkoła)	Formy kształcenia ustawicznego	Liczba osób dorosłych niebędących uczniami szkół objętych wsparciem
1	2	3

W kolumnie nr 2 należy wskazać formy kształcenia ustawicznego, zgodnie z katalogiem określonym w *Rozporządzeniu Ministra Edukacji Narodowej z dnia 11 stycznia 2012 roku w sprawie kształcenia ustawicznego w formach pozaszkolnych* z późn. zm., bez podawania konkretnych nazw kursów, szkoleń etc.

Każda branża – oddzielny wiersz



EFS – najważniejsze wskaźniki w przedsięwzięciu (B.6 i B.9)

Branża (szkoła)	Liczba uczniów objętych stażami i praktykami	Odsetek uczniów objętych stażami i praktykami (do branży)	Odsetek uczniów objętych stażami i praktykami (do objętych wsparciem)	Liczba nauczycieli (n) i instruktorów praktycznej nauki zawodu (i) objętych wsparciem
1	2	3	4	5

W kolumnie nr 3 należy wskazać odsetek uczniów w stosunku do ogółu uczniów kształcących się w danej branży

W kolumnie nr 4 należy wskazać odsetek uczniów w stosunku do ogółu uczniów objętych wsparciem

W kolumnie nr 5 należy wskazać liczbę nauczycieli (n) i instruktorów praktycznej nauki zawodu (i) objętych wsparciem (nie należy wskazywać tej samej osoby dwukrotnie - **wskaźnikiem jest nr PESEL**)

Każda branża – oddzielny wiersz



EFRR – najważniejsze wskaźniki w przedsięwzięciu (B.25)

Branża (szkoła)	Inwestycje w infrastrukturę:	Liczba obiektów wspartej infrastruktury	Dostępność do infrastruktury edukacyjnej dla osób niepełnosprawnych	Potencjalna liczba osób korzystających ze wspartej infrastruktury
1	2	3	4	5

W kolumnie nr 2 należy uwzględnić rodzaj (tj. Budowa – B, Rozbudowa – R, Modernizacja – M) i liczbę inwestycji (np. w przypadku modernizacji dwóch obiektów należy wpisać: M – 2)

W kolumnie nr 4 należy wpisać odpowiednio: „tak” lub „nie”

Każda branża – oddzielny wiersz



Zestawienie zbiorcze planowanych wydatków (B.24, B.25, B.26)

Branża (szkoła)	EFS		EFRR				Łącznie wydatki w ramach EFS i EFRR
	Wydatki - staże i praktyki dla uczniów	Łącznie wydatki w ramach EFS	Wydatki - kształcenie ustawiczne	Wydatki - infrastruktura	Wydatki - wyposażenie	Łącznie wydatki w ramach EFRR	
1	2	3	4	5	6	7	8
Wartość Koncepcji ogółem							

W powyższej tabeli nie należy uwzględniać wydatków pośrednich

Każda branża – oddzielny wiersz

Szczegółowy opis kolumn w notatkach



Zestawienie wydatków w ramach EFS (B.24a i B.24b)

Branża (szkoła)	Liczba uczniów objętych stażami i praktykami	Wydatki – staże i praktyki	Współczynnik wydatków na jednego ucznia	Liczba nauczycieli (n) i instruktorów (i) objętych wsparciem	Wydatki przeznaczone na wsparcie nauczycieli i instruktorów	Współczynnik wydatków na jednego nauczyciela/instruktora
1	2	3	4	5	6	7

W kolumnie nr 4 należy podać współczynnik wydatków na jednego ucznia objętego wsparciem w postaci staży i praktyk (kol. 3 / kol. 2)

W kolumnie nr 7 należy podać współczynnik wydatków na jednego nauczyciela/instruktora praktycznej nauki zawodu objętego wsparciem (kol. 6 / kol. 5)

W powyższej tabeli nie należy uwzględniać wydatków pośrednich

Każda branża – oddzielny wiersz



Dotychczasowe nakłady finansowe na szkolnictwo zawodowe (B.3a)

Należy przedstawić informację dotyczącą dotychczasowych nakładów organu prowadzącego (wyłącznie ze środków własnych) na szkolnictwo zawodowe z uwzględnieniem wydatków na działania związane z rozbudową/modernizacją posiadanej infrastruktury szkolnictwa zawodowego (od 2010 roku).