

URZĄD MARSZAŁKOWSKI  
WOJEWÓDZTWA POMORSKIEGO

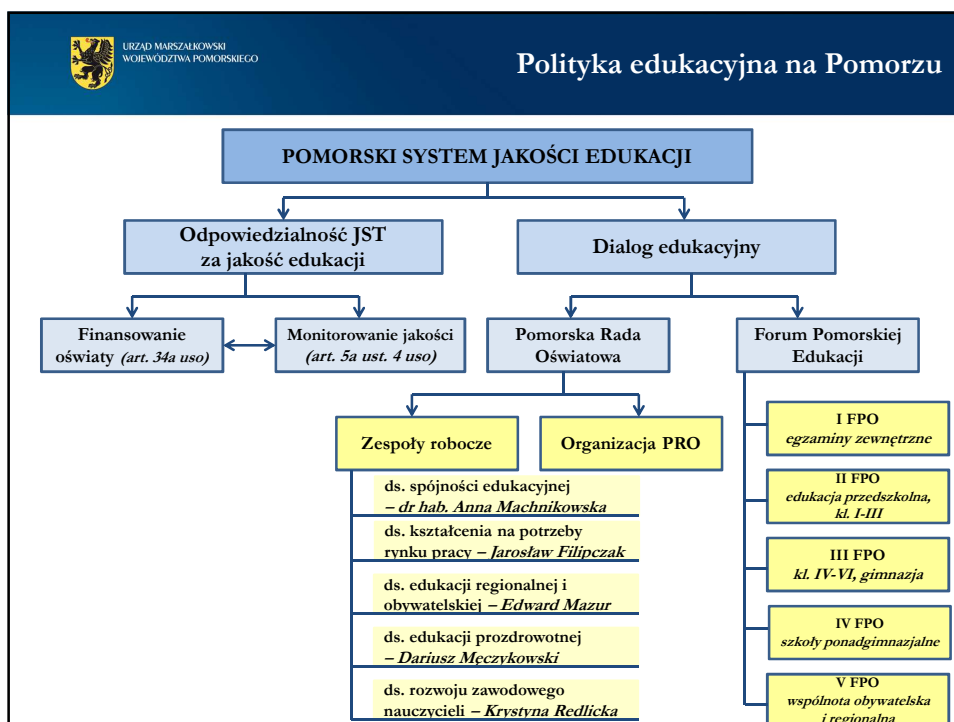
Spotkanie informacyjne w ramach projektu  
„Programy motywacyjne dla uczniów  
pomorskich szkół zawodowych”

Gdańsk, 3 listopada 2016 r.

Fundusze Europejskie Program Regionalny

URZĄD MARSZAŁKOWSKI  
WOJEWÓDZTWA POMORSKIEGO

Unia Europejska Europejski Fundusz Społeczny





URZĄD MARSZAŁKOWSKI  
WOJEWÓDZTWA POMORSKIEGO

## Przedsięwzięcia strategiczne

### ***Kompleksowe wsparcie szkół i placówek:***

- projekty realizowane przez organy prowadzące (3.2.1 RPO WP 2014-2020)

### ***Zdolni z Pomorza:***

- projekty partnerskie *Zdolni z Pomorza* realizowane przez DES i powiaty oraz uczelnie (3.2.2 RPO WP 2014-2020)
- projekty *Pomorski program pomocy stypendialnej* (3 dwuletnie edycje) realizowane przez DES (3.2.2 RPO WP 2014-2020)

### ***Kształtowanie sieci ponadgimnazjalnych szkół zawodowych uwzględniającej potrzeby subregionalnych i regionalnego rynków pracy:***

- projekty zintegrowane realizowane przez organy prowadzące (3.3.1 i 4.1 RPO WP 2014-2020)
- projekt *Programy motywacyjne dla uczniów pomorskich szkół zawodowych* realizowany przez DES (3.3.2 RPO WP 2014-2020)



URZĄD MARSZAŁKOWSKI  
WOJEWÓDZTWA POMORSKIEGO

## Regionalna polityka stypendialna

*Stypendia i Nagrody Marszałka Województwa Pomorskiego* – finansowane z budżetu województwa pomorskiego

- dla uczniów – laureatów lub finalistów konkursów i olimpiad przedmiotowych

*Stypendia i Nagrody Marszałka Województwa Pomorskiego w ramach projektu „Pomorski program pomocy stypendialnej”* – współfinansowane z RPO WP 2014-2020, Poddziałanie 3.2.2

- dla uczniów uzdolnionych w szczególności w zakresie przedmiotów matematycznych, przyrodniczych, informatycznych lub języków obcych

*Stypendia Marszałka Województwa Pomorskiego w ramach projektu „Programy motywacyjne dla uczniów pomorskich szkół zawodowych”* – współfinansowane z RPO WP 2014-2020, Poddziałanie 3.3.2

- dla uczniów o szczególnych predyspozycjach w zakresie przedmiotów zawodowych



Projekt pozakonkursowy *Programy motywacyjne dla uczniów pomorskich szkół zawodowych*

- 1) Cel projektu i grupy docelowe
- 2) Rekrutacja uczniów do projektu
- 3) Formy wsparcia uczniów
- 4) Wsparcie stypendialne w roku szkolnym 2016/2017
  - a) kryteria oceny wniosków stypendialnych
  - b) dokumenty niezbędne do wypłaty stypendium
  - c) zasady sprawowania opieki dydaktycznej nad stypendystami
  - d) ważne terminy



**Cel projektu:**

- wsparcie uczniów w zakresie podnoszenia umiejętności oraz uzyskiwania kwalifikacji zawodowych
- wsparcie nauczycieli kształcenia zawodowego oraz instruktorów praktycznej nauki zawodu w zakresie doskonalenia umiejętności i kompetencji zawodowych

**Grupy docelowe:**

- **1850** uczniów o szczególnych predyspozycjach w zakresie przedmiotów zawodowych
- **100** nauczycieli kształcenia zawodowego oraz instruktorów praktycznej nauki zawodu – dyrektorów szkół objętych wsparciem w ramach projektów zintegrowanych



## Rekrutacja uczniów do projektu

### Zasady rekrutacji

1. Rekrutacja ma charakter ciągły – będzie prowadzona aż do zakończenia projektu
2. Pierwszeństwo – uczniowie, którzy nie są objęci wsparciem w ramach projektów zintegrowanych
3. Uczeń zgłaszany do projektu powinien:
  - być mieszkańcem województwa pomorskiego
  - kształcić się w zawodzie odpowiadającym branży kluczowej i wpisującym się w ISP
  - przejawiać szczególne predyspozycje w zakresie przedmiotów zawodowych
4. Uczniów zgłasza dyrektor szkoły
5. Uczniowie pełnoletni lub rodzice/opiekunowie prawni uczniów niepełnoletnich podpisują formularz danych oraz deklarację uczestnictwa

Elektroniczny formularz rekrutacyjny jest dostępny na stronie DES: <http://des.pomorskie.eu/>



## Formy wsparcia uczniów (1)

### Formy wsparcia uczniów:

- praktyki/staże zawodowe organizowane u pracodawców
  - kursy umożliwiające zdobycie dodatkowych kwalifikacji i umiejętności zawodowych
  - wizyty studyjne - wyjazdy uczniów do pracodawców, szkół wyższych
  - **konkursy z przedmiotów zawodowych**
  - **obozы edukacyjno-zawodowe**
  - **stypendia dla uczniów szczególnie uzdolnionych w zakresie przedmiotów zawodowych**
- } pierwszeństwo – uczniowie poza projektami zintegrowanymi
- } wszyscy uczniowie szkół zawodowych



## Formy wsparcia uczniów (2)

### Kursy, które odbędą się na przełomie 2016 i 2017 roku

#### Księgowość komputerowa z elementami kadr i płac

- tematyka kursu:
  - prawo pracy (przepisy ogólne, regulaminy pracy i wynagradzania)
  - zakładanie własnej działalności gospodarczej
  - dokumenty księgowe
  - wynagrodzenia, w tym urlopowe i za czas choroby
  - ubezpieczenia społeczne, w tym obowiązki pracodawcy i płatnika wobec ZUS i US
  - księga podatkowa
  - obsługa praktyczna co najmniej 2 programów kadrowo-płacowych
- 60 godzin kursu
- 204 uczniów z 13 szkół
- 10 lokalizacji – miejsc realizacji kursu



## Formy wsparcia uczniów (3)

### Kursy, które odbędą się na przełomie 2016 i 2017 roku

#### Spawanie (4 różne metody) z modułem cięcia palnikiem plazmowym

- tematyka kursu:
  - podstawy teoretyczne spawania, w tym spawania, oraz cięcia plazmą
  - urządzenia i sprzęt do spawania
  - technika i technologia spawania oraz cięcia plazmą
  - przepisy, wytyczne i normy dotyczące spawalnictwa
  - zagadnienia BHP i przeciwpożarowe przy pracach spawalniczych
  - palniki plazmowe oraz urządzenia do cięcia plazmowego
  - praktyczne spawanie daną metodą i cięcie palnikiem plazmowym
- od 121 do 161 godzin kursu (w zależności od metody spawania)
- 734 uczniów z 20 szkół
- 12 lokalizacji – miejsc realizacji kursu



URZĄD MARSZAŁKOWSKI  
WOJEWÓDZTWA POMORSKIEGO

## Formy wsparcia uczniów (4)

### Kursy zaplanowane do realizacji w 2017 roku

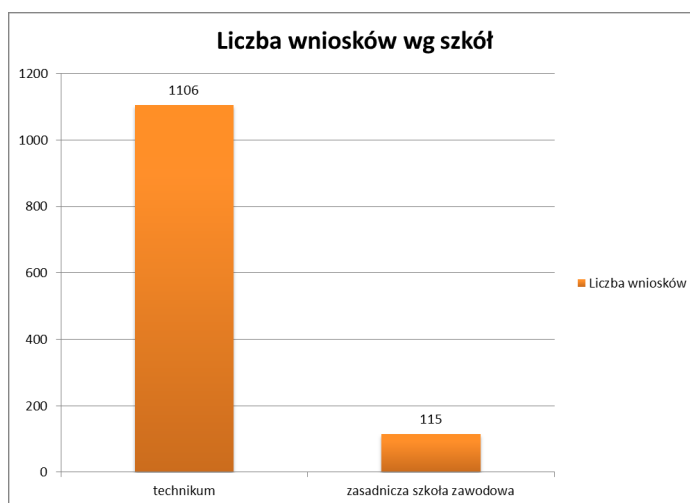
1. **gastronomiczne** (barman i barista, kelner, dietetyk, dekorowanie potraw z elementami carvingu – rzeźbienia w warzywach i owocach, dekorowanie artystyczne i okolicznościowe w piekarnictwie)
2. **obsługa i konserwacja urządzeń elektrycznych do 1 kV (SEP)**
3. **obsługa wózków widłowych, pracownik magazynowy z obsługą wózka widłowego i komputera, obsługa żurawi – HDS, obsługa obrabiarek sterowanych numerycznie**
4. **motoryzacyjne** (tuning, sterowniki samochodowe, naprawa opon, układy klimatyzacji samochodowych, automatyczne skrzynie biegów)
5. **AutoCAD i kosztorysowanie**

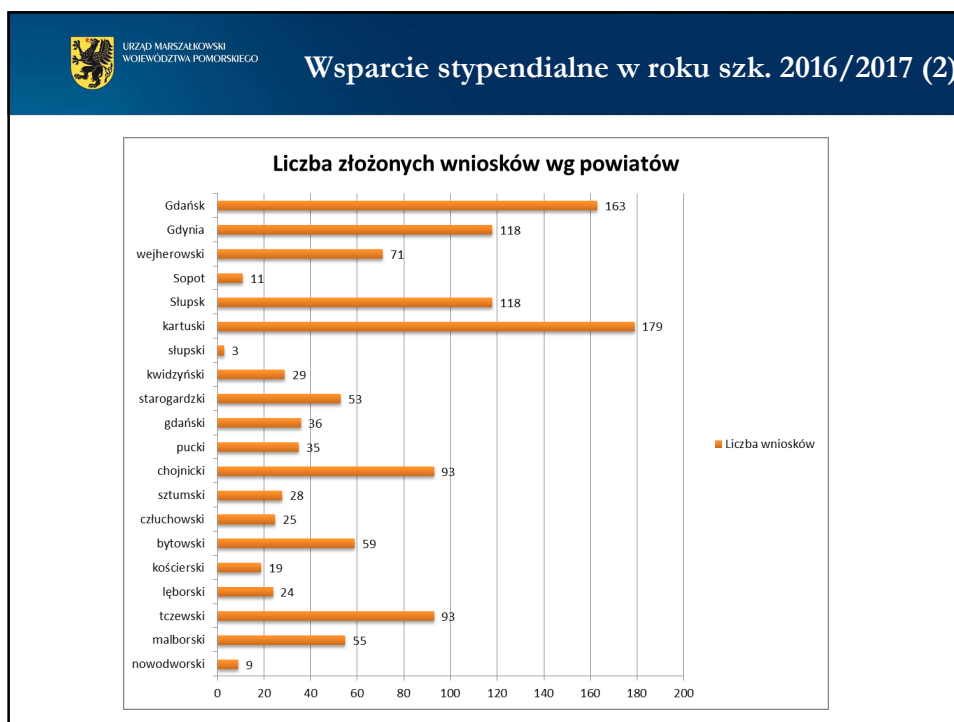


URZĄD MARSZAŁKOWSKI  
WOJEWÓDZTWA POMORSKIEGO

## Wsparcie stypendialne w roku szk. 2016/2017 (1)

Wpłynęło 1221 wniosków stypendialnych z 80 szkół zawodowych





URZĄD MARSZAŁKOWSKI  
WOJEWÓDZTWA POMORSKIEGO

### Wsparcie stypendialne w roku szk. 2016/2017 (3)

Kryteria oceny formalnej	Informacje/ dokumenty potwierdzające
1 Kontynuacja nauki w roku szkolnym 2016/2017	dane wskazane we wniosku potwierdzone przez dyrektora szkoły
2 Zamieszkanie na terenie województwa pomorskiego	oświadczenie
3 Promocja do klasy programowo wyższej i ukończenie odpowiednio: – I lub II klasy zasadniczej szkoły zawodowej, – I, II lub III klasy technikum	dane wskazane we wniosku potwierdzone przez dyrektora szkoły
4 Średnia ocen co najmniej 4,75 ze wszystkich przedmiotów zawodowych teoretycznych i praktycznych oraz zajęć praktycznych i praktyk zawodowych	dane wskazane we wniosku potwierdzone przez dyrektora szkoły
5 Kształcenie w zawodzie odpowiadającym Branżom kluczowym i wpisującym się w Inteligentne Specjalizacje Pomorza	dane wskazane we wniosku potwierdzone przez dyrektora szkoły
6 <ul style="list-style-type: none"> <li>➤ Termin złożenia wniosku</li> <li>➤ Poprawność i kompletność wypełnienia wniosku</li> <li>➤ Dołączenie do wniosku właściwych załączników</li> </ul>	wniosek i dołączona dokumentacja


 URZĄD MARSZAŁKOWSKI  
 WOJEWÓDZTWA POMORSKIEGO

**Wsparcie stypendialne w roku szk. 2016/2017 (4)**

Kryterium obowiązkowe		Punkty (max 30)
1	Średnia ocen ze wszystkich przedmiotów zawodowych teoretycznych i praktycznych oraz zajęć praktycznych i praktyk zawodowych	LP = średnia ocen * 5 max 30

Kryteria dodatkowe		Punkty (max 80)	
1	Osiągnięcia ucznia w Turniejach lub olimpiadach lub Konkursach zawodowych <i>maksymalnie 3 najwyżej punktowane osiągnięcia (max 60 punktów)</i>	Laureat w Turnieju lub olimpiadzie	20
		Finalista w Turnieju lub olimpiadzie	15
		I, II, III miejsce lub wyróżnienie w Konkursie zawodowym o zasięgu ponadwojewódzkim	10
		I, II, III miejsce lub wyróżnienie w Konkursie zawodowym o zasięgu wojewódzkim	5
2	Zrealizowanie praktyki lub stażu zawodowego w roku szkolnym poprzedzającym złożenie wniosku	10	
3	Posiadanie przez rodzica albo opiekuna prawnego ucznia aktualnej decyzji w sprawie ustalenia prawa do zasiłku rodzinnego oraz dodatków do zasiłku rodzinnego	2	
4	Orzeczenie o niepełnosprawności ucznia	4	
5	Stopa bezrobocia na terenie powiatu, w którym zamieszkuje uczeń, określona według stanu na koniec roku kalendarzowego, poprzedzającego złożenie wniosku, na podstawie danych GUS	0–5% – 0 pkt 5,1–10% – 1 pkt 10,1–15% – 2 pkt 15,1–20% – 3 pkt powyżej 20% – 4 pkt	


 URZĄD MARSZAŁKOWSKI  
 WOJEWÓDZTWA POMORSKIEGO

**Wsparcie stypendialne w roku szk. 2016/2017 (5)**

1. Stypendium otrzyma 413 uczniów szkół zawodowych, których wnioski uzyskały co najmniej 29,00 punktów, tj. ok. 34% wszystkich złożonych wniosków
2. Wysokość stypendium: 250 zł/miesięcznie na okres 10 miesięcy, tj. 2500 zł w roku szkolnym
3. Stypendium będzie wypłacane w dwóch transzach po 1250 zł, tj. w 2016 roku i 2017 roku

Dokumenty niezbędne do wypłacenia stypendium:

- a) [Formularz rekrutacyjny do projektu](#) (jeśli dotyczy)
- b) [Formularz danych ucznia](#)
- c) [Zobowiązanie ucznia](#)
- d) [Zaświadczenie o kontynuowaniu nauki](#)
- e) [Wybór nauczyciela – opiekuna dydaktycznego](#)





URZĄD MARSZAŁKOWSKI  
WOJEWÓDZTWA POMORSKIEGO

## Wsparcie stypendialne w roku szk. 2016/2017 (6)

### Zasady sprawowania opieki dydaktycznej

1. Nad każdym uczniem, który otrzymuje stypendium musi być sprawowana opieka dydaktyczna
2. Opieka dydaktyczna może być sprawowana przez:
  - a) nauczyciela kształcenia zawodowego
  - b) pedagoga szkolnego
  - c) doradcę zawodowego
3. Opiekuna dydaktycznego dla każdego ucznia wskazuje dyrektor szkoły
4. Celem opieki dydaktycznej jest:
  - a) pomoc w osiąganiu przez ucznia jak najlepszych rezultatów (np. uzyskiwanie wyższych ocen z przedmiotów zawodowych, udział w konkursach z przedmiotów zawodowych)
  - b) wsparcie ucznia w wykorzystaniu stypendium na cele edukacyjne i monitorowanie jego osiągnięć edukacyjnych
5. Opieka dydaktyczna sprawowana jest nieodpłatnie



URZĄD MARSZAŁKOWSKI  
WOJEWÓDZTWA POMORSKIEGO

## Wsparcie stypendialne w roku szk. 2016/2017 (7)

### Ważne terminy

- **3 listopada 2016 r.** – zamieszczenie rankingu i rekomendacji Komisji Stypendialnej w BIP
- **do 10 listopada 2016 r.** – termin na ewentualne złożenie przez szkoły podań o ponowną ocenę merytoryczną wniosku
- **14 – 17 listopada 2016 r.** – podjęcie przez Zarząd Województwa Pomorskiego uchwały w sprawie przyznania stypendium
- **do 7 dni od daty podjęcia przez Zarząd uchwały** – szkoły składają do DES komplet dokumentów niezbędnych do wypłaty stypendium
- **grudzień 2016 r.** – wypłata I transzy stypendium (1250 zł)



URZĄD MARSZAŁKOWSKI  
WOJEWÓDZTWA POMORSKIEGO

Dziękujemy za uwagę



URZĄD MARSZAŁKOWSKI  
WOJEWÓDZTWA POMORSKIEGO

Unia Europejska  
Europejski Fundusz Społeczny

